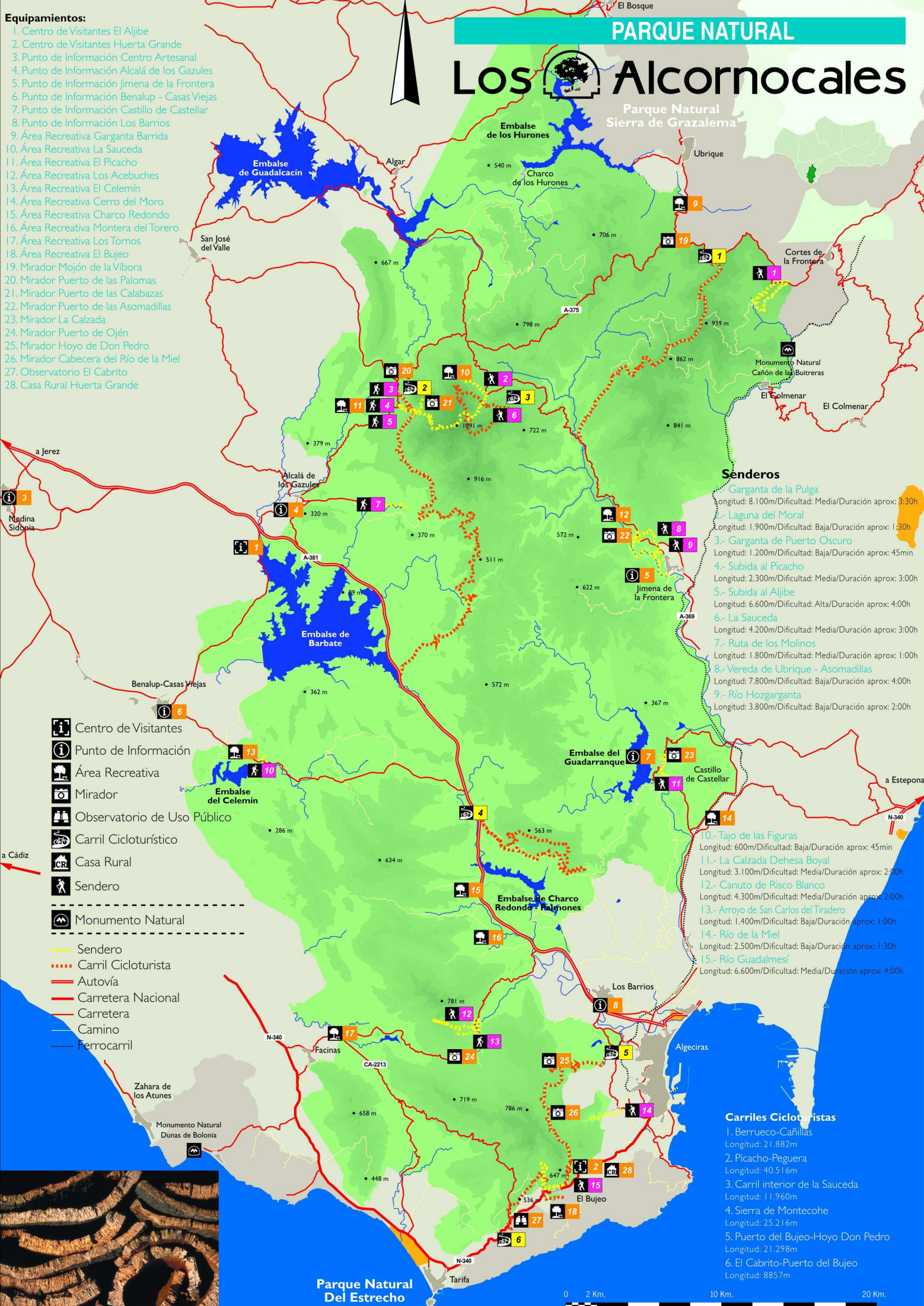


Equipamientos:

1. Centro de Visitantes El Aljibe
2. Centro de Visitantes Huerta Grande
3. Punto de Información Alcalá de los Gazules
4. Punto de Información Jimena de la Frontera
5. Punto de Información Benalup - Casas Viejas
6. Punto de Información Castillo de Castellar
7. Punto de Información Los Barrios
8. Área Recreativa Garganta Barrida
9. Área Recreativa La Saucedá
10. Área Recreativa El Picacho
11. Área Recreativa Los Acebuches
12. Área Recreativa El Celemín
13. Área Recreativa Cerro del Moro
14. Área Recreativa Charco Redondo
15. Área Recreativa Montera del Torero
16. Área Recreativa Los Tornos
17. Área Recreativa El Bujeo
18. Mirador Mojón de la Víbora
19. Mirador Puerto de las Palomas
20. Mirador Puerto de las Calabazas
21. Mirador Puerto de las Asomadillas
22. Mirador La Calzada
23. Mirador Puerto de Ojén
24. Mirador Hoyo de Don Pedro
25. Mirador Cabecera del Río de la Miel
26. Observatorio El Cabrito
27. Casa Rural Huerta Grande

PARQUE NATURAL Los Alcornocales

Parque Natural Sierra de Grazalema



Senderos

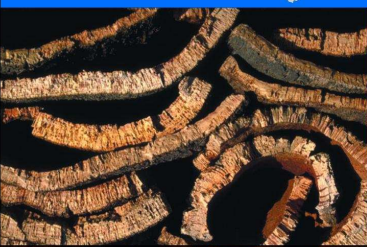
- 1- Garganta de la Pulga
Longitud: 8.100m/Dificultad: Media/Duración aprox: 3:30h
- 2- Laguna del Moral
Longitud: 1.900m/Dificultad: Baja/Duración aprox: 1:30h
- 3- Garganta de Puerto Oscuro
Longitud: 1.200m/Dificultad: Baja/Duración aprox: 45min
- 4- Subida al Picacho
Longitud: 2.300m/Dificultad: Media/Duración aprox: 3:00h
- 5- Subida al Aljibe
Longitud: 6.600m/Dificultad: Alta/Duración aprox: 4:00h
- 6- La Saucedá
Longitud: 4.200m/Dificultad: Media/Duración aprox: 3:00h
- 7- Ruta de los Molinos
Longitud: 1.800m/Dificultad: Media/Duración aprox: 1:00h
- 8- Vereda de Ubrique - Asomadillas
Longitud: 7.800m/Dificultad: Baja/Duración aprox: 4:00h
- 9- Río Hozgarganta
Longitud: 3.800m/Dificultad: Baja/Duración aprox: 2:00h
- 10- Tajo de las Figuras
Longitud: 600m/Dificultad: Baja/Duración aprox: 45min
- 11- La Calzada Dehesa Boyal
Longitud: 3.100m/Dificultad: Media/Duración aprox: 2:00h
- 12- Canuto de Risco Blanco
Longitud: 4.300m/Dificultad: Media/Duración aprox: 2:00h
- 13- Arroyo de San Carlos del Tiradero
Longitud: 1.400m/Dificultad: Baja/Duración aprox: 1:00h
- 14- Río de la Miel
Longitud: 2.500m/Dificultad: Baja/Duración aprox: 1:30h
- 15- Río Guadalmequí
Longitud: 6.600m/Dificultad: Media/Duración aprox: 4:00h

- Centro de Visitantes
- Punto de Información
- Área Recreativa
- Mirador
- Observatorio de Uso Público
- Carril Cicloturístico
- Casa Rural
- Sendero

- Monumento Natural
- Sendero
- Carril Cicloturista
- Autovía
- Carretera Nacional
- Carretera
- Camino
- Ferrocarril

Carriles Cicloturistas

1. Berrueco-Cañillas
Longitud: 21.882m
2. Picacho-Peguera
Longitud: 40.516m
3. Carril interior de la Saucedá
Longitud: 11.960m
4. Sierra de Montecohe
Longitud: 25.216m
5. Puerto del Bujeo-Hoyo Don Pedro
Longitud: 21.298m
6. El Cabrito-Puerto del Bujeo
Longitud: 8857m



Parque Natural Del Estrecho

0 2 Km. 10 Km. 20 Km.